

УТВЕРЖДАЮ
Руководитель ОСЗН

" " _____ 20__ г.

АКТ ОБСЛЕДОВАНИЯ
объекта социальной инфраструктуры
К ПАСПОРТУ ДОСТУПНОСТИ ОСИ
N _____

Самарская обл., г.о.Похвистнево
(наименование территориального
образования субъекта
Российской Федерации)

" " _____ 20__ г.

1. Общие сведения об объекте

- 1.1. Наименование (вид) объекта ГБОУ СОШ № 1 города Похвистнево
1.2. Адрес объекта Самарская область г. Похвистнево Лермонтова, 18
1.3. Сведения о размещении объекта
- отдельно стоящее здание 3 этажей, 9905 кв. м
- часть здания _____ этажей (или на _____ этаже), _____ кв. м
- наличие прилегающего земельного участка (да, нет); да, кв. м 1090 кв.м
1.4. Год постройки здания 1993, последнего капитального ремонта /частично 2019.
1.5. Дата предстоящих плановых ремонтных работ: 2021 г.,
капитального _____ -
1.6. Название организации (учреждения) (полное юридическое наименование - согласно Уставу, краткое наименование) государственное бюджетное общеобразовательное учреждение Самарской области средняя общеобразовательная школа № 1 города Похвистнево городского округа Похвистнево Самарской области
1.7. Юридический адрес организации (учреждения) 446450, Российская федерация, Самарская область, г. Похвистнево, ул. Лермонтова, 18.

2. Характеристика деятельности
организации на объекте

Дополнительная информация Реализация образовательных программ начального общего, основного общего, среднего общего образования

3. Состояние доступности объекта

- 3.1. Путь следования к объекту пассажирским транспортом
(описать маршрут движения с использованием пассажирского транспорта)
Учащиеся из отдаленных районов: пос. КР-Пески, м/р. Вязовка, пос. Венера, пос. Волчьи Ямы, Южная сторона - доставляются в школу и из школы школьными автобусами
наличие адаптированного пассажирского транспорта к объекту отсутствует
3.2. Путь к объекту от ближайшей остановки пассажирского транспорта:
3.2.1. Расстояние до объекта от остановки транспорта: 100 м
3.2.2. Время движения (пешком): 7 мин.
3.2.3. Наличие выделенного от проезжей части пешеходного пути (да, нет): да
3.2.4. Перекрестки: нерегулируемые - нет, регулируемые, со звуковой сигнализацией, таймером: - нет
3.2.5. Информация на пути следования к объекту: акустическая, тактильная, визуальная: нет

3.2.6. Перепады высоты на пути: есть
Их обустройство для инвалидов на коляске: нет

3.3. Организация доступности объекта для инвалидов - форма обслуживания

№ п/п	Категория инвалидов (вид нарушения)	Вариант организации доступности объекта (формы обслуживания) <*>
1	Все категории инвалидов и МГН	ДУ
	в том числе инвалиды:	
2	передвигающиеся на креслах-колясках	ВНД
3	с нарушениями опорно-двигательного аппарата	ВНД
4	с нарушениями зрения	ВНД
5	с нарушениями слуха	ДУ
6	с нарушениями умственного развития	ДУ

<*> Указывается один из вариантов: "А", "Б", "ДУ", "ВНД".

3.4. Состояние доступности основных структурно-функциональных зон

№ п/п	Основные структурно-функциональные зоны	Состояние доступности, в том числе для основных категорий инвалидов <***>	Приложение	
			№ на плане	№ фото
1	Территория, прилегающая к зданию (участок)	ДП-В		1-9
2	Вход (входы) в здание	ДЧ- И /к;о /		10-12
3	Путь (пути) движения внутри здания (в т.ч. пути эвакуации)	ДЧ- И /к;о /		
4	Зона целевого назначения здания (целевого посещения объекта)	ВНД		
5	Санитарно-гигиенические помещения	ВНД		
6	Система информации и связи (на всех зонах)	ВНД		
- условно	Пути движения к объекту (от остановки транспорта)	ДЧ- И /к;о /		

<***> Указывается: ДП-В - доступно полностью всем; ДП-И (К, О, С, Г, У) - доступно полностью избирательно (указать категории инвалидов); ДЧ-В - доступно частично всем; ДЧ-И (К, О, С, Г, У) - доступно частично

3.5. ИТОГОВОЕ ЗАКЛЮЧЕНИЕ о состоянии доступности ОСИ:

Данные ОСИ доступны для инвалидов и других МНГ условно, лестница при входе в здание не соответствует нормам доступности маломобильных групп населения. Не оборудована пандусом, не установлены поручни, кнопки вызова персонала. Двери внутри здания не оборудованы фиксаторами, предупреждающей и тактильной разметкой. На лестницах внутри здания отсутствуют поручни с двух сторон. Имеются недопустимые перепады высоты. На путях эвакуации отсутствует предупреждающая и тактильная разметка о препятствиях. Туалетная комната для инвалидов колясочников отсутствует.

4. Управленческое решение (проект)

4.1. Рекомендации по адаптации основных структурных элементов объекта:

№ п/п	Основные структурно-функциональные зоны объекта	Рекомендации по адаптации объекта (вид работы) <*>
1	Территория, прилегающая к зданию (участок)	Не нуждается
2	Вход (входы) в здание	Не нуждается
3	Путь (пути) движения внутри здания (в т.ч. пути эвакуации)	Не нуждается
4	Зона целевого назначения здания (целевого посещения объекта)	Индивидуальное решение с ТСР капитальный ремонт
5	Санитарно-гигиенические помещения	Капитальный ремонт
6	Система информации на объекте (на всех зонах)	Индивидуальное решение с ТСР
7	Пути движения к объекту (от остановки транспорта)	Не нуждается
8	Все зоны и участки	Индивидуальное решение с ТСР

<*> Указывается один из вариантов (видов работ): не нуждается; ремонт (текущий, капитальный); индивидуальное решение с ТСР; технические решения невозможны - организация альтернативной формы обслуживания.

4.2. Период проведения работ при наличии средств в рамках исполнения плана. в рамках исполнения _____

(указывается наименование документа: программы, плана)

4.3. Ожидаемый результат (по состоянию доступности) после выполнения работ по адаптации доступность для всех инвалидов-доступно условно.

Оценка результата исполнения программы, плана (по состоянию доступности)

4.4. Для принятия решения требуется, не требуется (нужное подчеркнуть):

4.4.1. Согласование на Комиссии _____

(наименование Комиссии по координации деятельности в сфере обеспечения доступной среды жизнедеятельности для инвалидов и других МНГ)

4.4.2. Согласование работ с надзорными органами (в сфере проектирования и строительства, архитектуры, охраны памятников, другое - указать)

Требуется ГБОУ СОШ №1

4.4.3. Техническая экспертиза; разработка проектно-сметной документации - требуется

4.4.4. Согласование с вышестоящей организацией (собственником объекта) - требуется

4.4.5. Согласование с общественными организациями инвалидов требуется

4.4.6. Другое _____

Имеется заключение уполномоченной организации о состоянии доступности объекта (наименование документа и выдавшей его организации, дата), прилагается: НЕТ

4.7. Информация может быть размещена (обновлена) на Карте доступности субъекта Российской Федерации <https://phv-schl.ru/dostupnaya-sreda>

5. Особые отметки

ПРИЛОЖЕНИЯ:

Результаты обследования:

- | | | | | |
|--|----------|----|-------|----|
| 1. Территории, прилегающей к объекту | на _____ | 3 | _____ | л. |
| 2. Входа (входов) в здание | на _____ | 2 | _____ | л. |
| 3. Путей движения в здании | на _____ | 10 | _____ | л. |
| 4. Зоны целевого назначения объекта | на _____ | | | л. |
| 5. Санитарно-гигиенических помещений | на _____ | 3 | _____ | л. |
| 6. Системы информации (и связи) на объекте | на _____ | | | л. |

Результаты фотофиксации на объекте ГБОУ СОШ №1 города Похвистнево
на _____

на _____

Позатжные планы, паспорт БТИ ГБОУ СОШ №1 города Похвистнево

на _____

Другое (в том числе дополнительная информация о путях движения к объекту)

Руководитель

рабочей группы Гайнанова В.Р., директор школы
(Должность, Ф.И.О.) (Подпись)

Члены рабочей группы: Морозова Н.П., руководитель СП «Детский сад Ручеек».
(Должность, Ф.И.О.) (Подпись)

Алексеева О.В., ст.воспитатель СП «Детский сад Умка»
(Должность, Ф.И.О.) (Подпись)

Гнедова Н.А., руководитель СП «Детский сад Журавушка»
(Должность, Ф.И.О.) (Подпись)

Калмыкова И.А., руководитель СП «ДЮСШ»
(Должность, Ф.И.О.) (Подпись)

В том числе:

представители общественных

организаций инвалидов председатель ООО Похвистневская ГО СОО ВОИ Блинова А.А.
(Должность, Ф.И.О.) (Подпись)

(Должность, Ф.И.О.) (Подпись)

представители организации,

расположенной на объекте _____
(Должность, Ф.И.О.) (Подпись)

(Должность, Ф.И.О.) (Подпись)

Управленческое решение согласовано "___" _____ 20__ г.
(протокол N _____)

Комиссией (название) _____

I. Результаты обследования:

1. Территории, прилегающей к зданию (участка)

Государственное бюджетное общеобразовательное учреждение Самарской области средняя общеобразовательная школа № 1 города Похвистнево городского округа Похвистнево Самарской области
446450, Российская Федерация, Самарская область, г. Похвистнево,
ул. Лермонтова, 18.
(наименование объекта, адрес)

N п/п	Наименование функционально-планировочного элемента	Наличие элемента			Выявленные нарушения и замечания		Работы по адаптации объектов	
		есть/нет	N на плане	N фото	Содержание	Значимо для инвалида (категория)	Содержание	Виды работ
1.1	Вход (входы) на территорию	есть	4, 5, 6, 7	Фотография 1, 2, 3	Замечание не выявлено	Неровности, повреждение асфальтового покрытия	ДЧ-В	Ремонт асфальтового покрытия
1.2	Путь (пути) движения на территории	есть		Фотография 4, 5, 6, 7	Асфальтовое покрытие	ДП-В		Ремонт покрытия
1.3	Лестница (наружная) северная, южная сторона	есть		Фотография 8, 9	Замечание не выявлено	ДП-И /к;о/	Установка пандуса	Установка пандуса
1.4	Пандус (наружный)	нет			Установка пандуса северное крыльцо	ДП-И /к;о/	Установка пандуса северное крыльцо	Обустройство движения
1.5	Автостоянка и парковка	нет			Устройство мест парковки автомобилей			Обустройство путей движения

					инвалид ов			
	ОБЩИЕ требования к зоне							

Фотография 1



Фотография 2



Фотография 3



Фотография 4



Фотография 5



Фотография 6



Фотография 7



Фотография 8



Фотография 9



II. Заключение по зоне:

Наименование структурно-функциональной зоны	Состояние доступности <*> (к пункту 3.4 Акта обследования ОСИ)	Приложение		Рекомендации по адаптации (вид работы) <*> к пункту 4.1 Акта обследования ОСИ
		№ на плане	№ фото	
Путь движения по территории	ДП-В			Ремонт асфальт. покрытия

<*> Указывается: ДП-В - доступно полностью всем; ДП-И (К, О, С, Г, У) - доступно полностью избирательно (указать категории инвалидов); ДЧ-В - доступно частично всем; ДЧ-И (К, О, С, Г, У) - доступно частично избирательно (указать категории инвалидов); ДУ - доступно условно, ВНД - недоступно.

<*> Указывается один из вариантов: не нуждается; ремонт (текущий, капитальный); индивидуальное решение с ТСР; технические решения невозможны - организация альтернативной формы обслуживания.

Комментарий к заключению: Состояние доступности территории прилегающей к зданию оценено как доступно условно, предусмотреть условия беспрепятственного, безопасного и удобного передвижения инвалидов по участку с учетом требования СП

1. Результаты обследования:

2. Входа (входов) в здание

Государственное бюджетное общеобразовательное учреждение Самарской области средняя общеобразовательная школа № 1 города Похвистнево городского округа Похвистнево Самарской области
446450, Российская Федерация, Самарская область, г. Похвистнево, ул. Лермонтова, 18.
(наименование объекта, адрес)

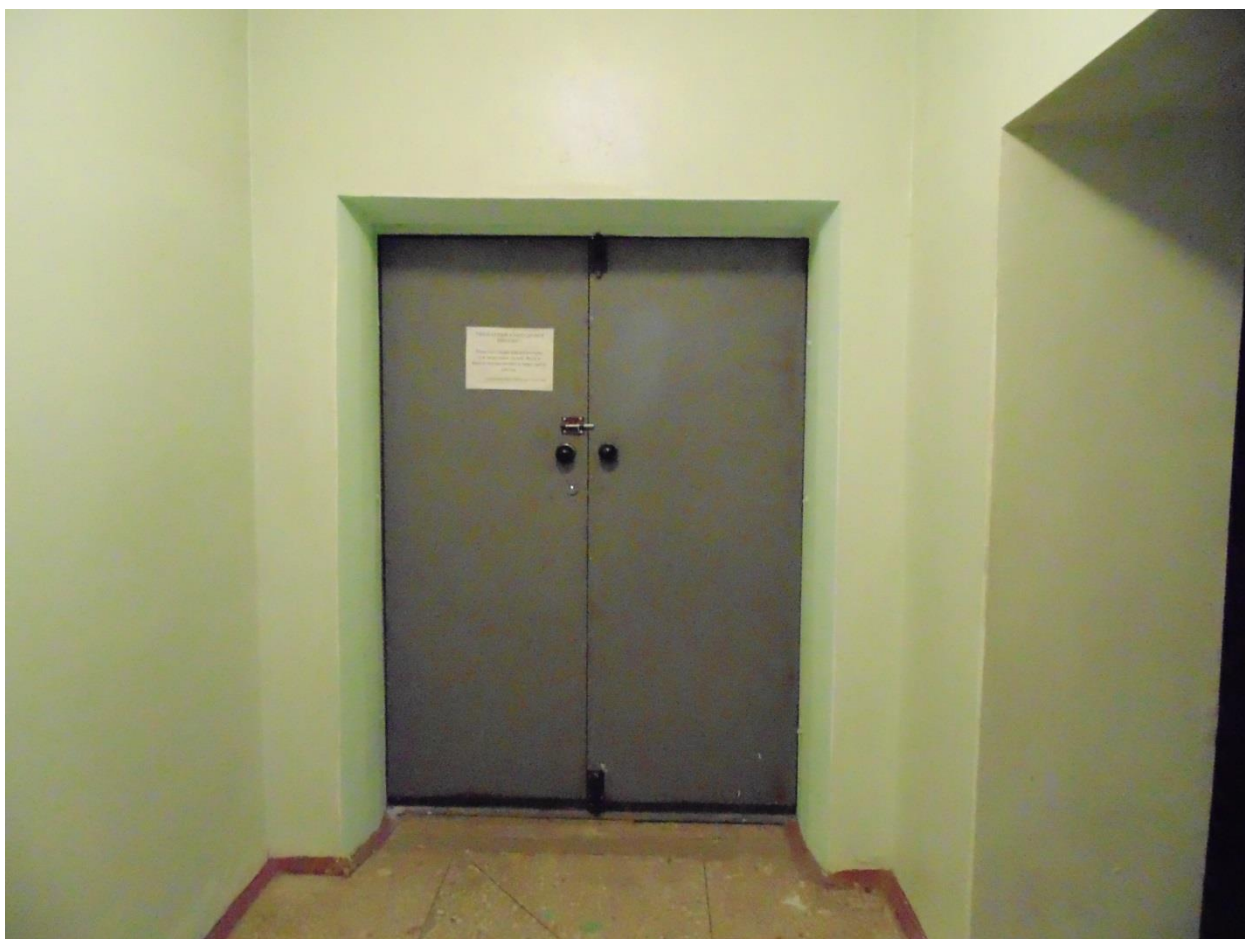
N п/п	Наименование функционально-планировочного элемента	Наличие элемента			Выявленные нарушения и замечания		Работы по адаптации объектов	
		есть / нет	N на плане	N фото	Содержание	Значимо для инвалида (категория)	Содержание	Виды работ
2.1	Лестница (наружная) северная; южная	есть			Отсутствует кнопка вызова персонала	ДП-И /к;о/	Установка пандуса северная сторона	
2.2	Пандус (наружный)	нет					Установка пандуса	Обустройство путей движения
2.3	Входная площадка (перед дверью)	есть		Фотография 10,11	Замечание не выявлено	ДП-В		Не требуется
2.4	Дверь (входная)	есть		Фотография 10,11	Замечание не выявлено	ДП-В		Не требуется
2.5	Тамбур	есть		Фотография 12	Перепады высоты 5 см	ДЧ-И/к;о/	Установка пандуса	
	ОБЩИЕ требования к зоне							

Фотография 10



Фотография 11





II. Заключение по зоне:

Наименование структурно-функциональной зоны	Состояние доступности <*> (к пункту 3.4 Акта обследования ОСИ)	Приложение		Рекомендации по адаптации (вид работы) <***> к пункту 4.1 Акта обследования ОСИ
		№ на плане	№ фото	
Установка пандуса	ВНД			Ремонт текущий

<*> Указывается: ДП-В - доступно полностью всем; ДП-И (К, О, С, Г, У) - доступно полностью избирательно (указать категории инвалидов); ДЧ-В - доступно частично всем; ДЧ-И (К, О, С, Г, У) - доступно частично избирательно (указать категории инвалидов); ДУ - доступно условно, ВНД - недоступно.

<***> Указывается один из вариантов: не нуждается; ремонт (текущий, капитальный); индивидуальное решение с ТСР; технические решения невозможны - организация альтернативной формы обслуживания.

Комментарий к заключению: Доступность зоны универсальная.

I. Результаты обследования:

3. Пути (путей) движения внутри здания
(в т.ч. путей эвакуации)

Государственное бюджетное общеобразовательное учреждение Самарской области средняя общеобразовательная школа № 1 города Похвистнево городского округа Похвистнево Самарской области
446450, Российская Федерация, Самарская область, г. Похвистнево,
ул. Лермонтова, 18.
(наименование объекта, адрес)

N п/п	Наименование функционально-планировочного элемента	Наличие элемента			Выявленные нарушения и замечания		Работы по адаптации объектов	
		есть / нет	N на плане	N фото	Содержание	Значимо для инвалида (категория)	Содержание	Виды работ
3.1	Коридор (вестибюль, зона ожидания, галерея, балкон)	есть		Фото графия 13,14,15,16	Замечание не выявлено	ДП-В		
3.2	Лестница (внутри здания)	есть		Фото графия 17,18,19	Ширина пролета 1,25 м	ДЧ/к;с;о/	Устройство подьема	Капитальный ремонт
3.3	Пандус (внутри здания)	есть		Фото графия 20	Замечание не выявлено	ДП-В		
3.4	Лифт пассажирский (или подъемник)	Нет						Реконструкция здания
3.5	Дверь	есть		Фото графия 21,22,23	Отсутствие фиксатора дверей. Отсутствие предупредительной разметки		Установление фиксаторов	Текущий ремонт

					и при входе.			
3.6	Пути эвакуации (в т.ч. зоны безопасности)							
	ОБЩИЕ требования к зоне				Предупредительная информация о препятствии/перед дверным и проемами и входами на лестницы			Текущий ремонт

Фотография 13



Фотография 14



Фотография 15



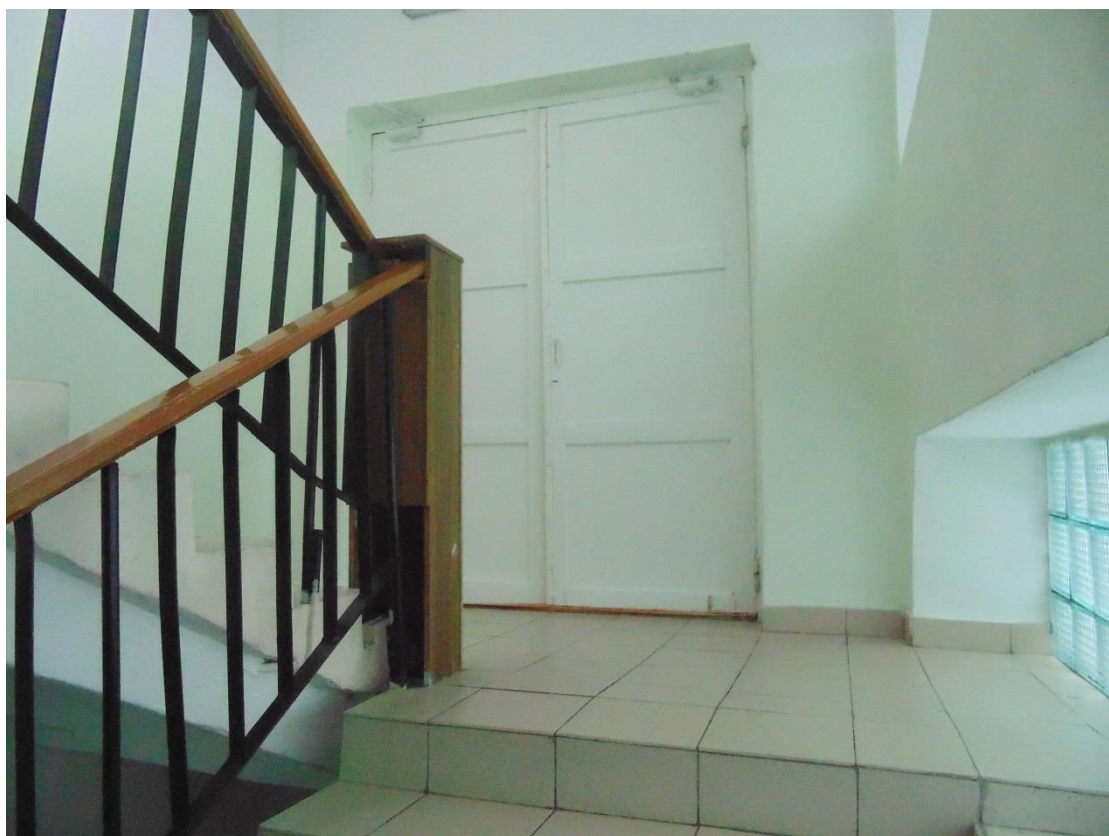
Фотография 16



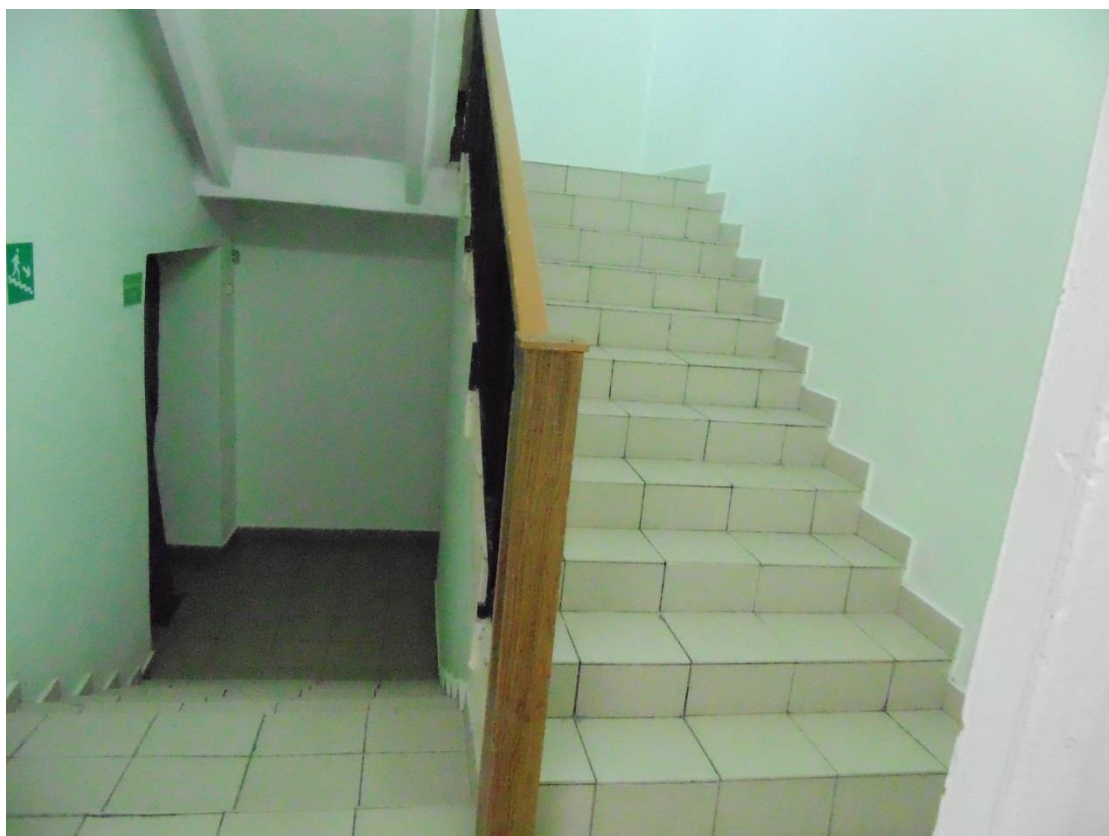
Фотография 17



Фотография 18



Фотография 19



Фотография 20



Фотография 21



Фотография 22



Фотография 23



II. Заключение по зоне:

Наименование структурно-функциональной зоны	Состояние доступности <*> (к пункту 3.4 Акта обследования ОСИ)	Приложение		Рекомендации по адаптации (вид работы) <***> к пункту 4.1 Акта обследования ОСИ
		№ на плане	№ фото	

<*> Указывается: ДП-В - доступно полностью всем; ДП-И (К, О, С, Г, У) - доступно полностью избирательно (указать категории инвалидов); ДЧ-В - доступно частично всем; ДЧ-И (К, О, С, Г, У) - доступно частично избирательно (указать категории инвалидов); ДУ - доступно условно, ВНД - недоступно.

<***> Указывается один из вариантов: не нуждается; ремонт (текущий, капитальный); индивидуальное решение с ТСР; технические решения невозможны - организация альтернативной формы обслуживания.

Комментарий к заключению: требуется текущий и капитальный ремонт

I. Результаты обследования:

4. Зоны целевого назначения здания
(целевого посещения объекта)

Вариант I - зона обслуживания инвалидов

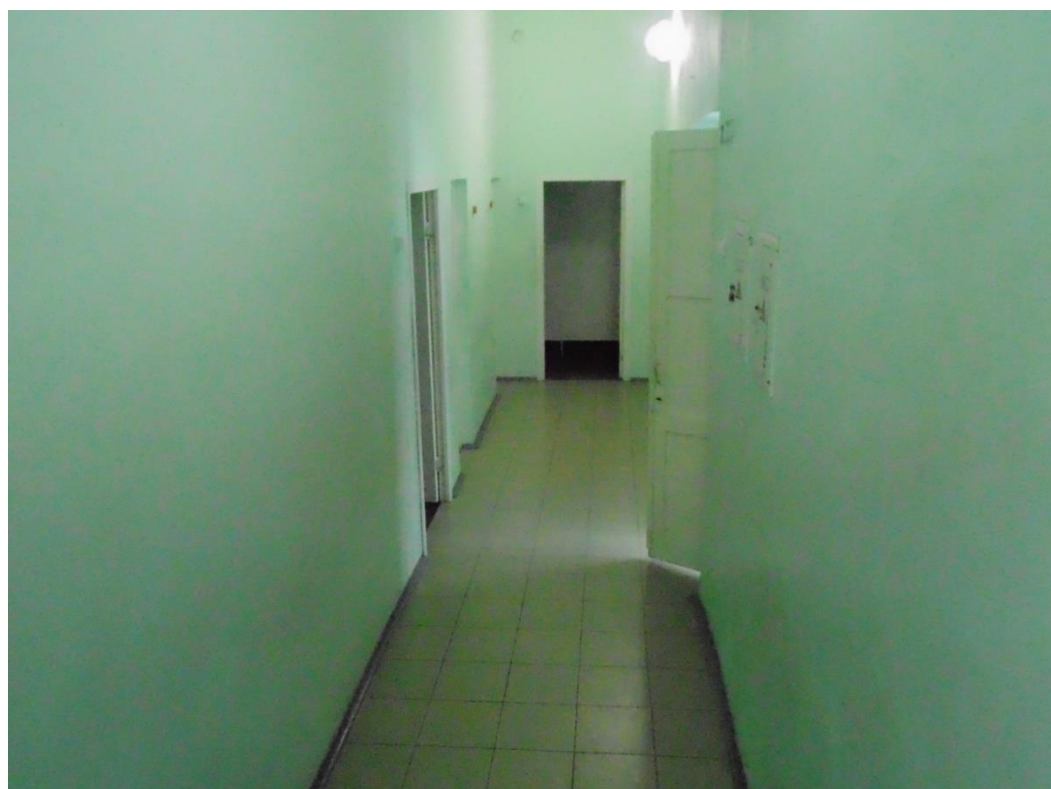
Государственное бюджетное общеобразовательное учреждение Самарской области средняя общеобразовательная школа № 1 города Похвистнево городского округа Похвистнево Самарской области
446450, Российская Федерация, Самарская область, г. Похвистнево,
ул. Лермонтова, 18.
(наименование объекта, адрес)

N п/п	Наименование функционально-планировочного элемента	Наличие элемента			Выявленные нарушения и замечания		Работы по адаптации объектов	
		есть/нет	N на плане	N фото	Содержание	Значимо для инвалида (категория)	Содержание	Виды работ
4.1	Кабинетная форма обслуживания	есть			Замечание не выявлено	ДП-В		
4.2	Зальная форма обслуживания	есть		Фотография 1, 2, 3	Не выделены места для инвалидов	ДЧ-И /к;с;г;у/	Выделить места для инвалидов	
4.3	Прилавочная форма обслуживания	нет						
4.4	Форма обслуживания с перемещением по маршруту	нет						
4.5	Кабина индивидуального обслуживания	нет						
	ОБЩИЕ требования к зоне							

Фотография 24



Фотография 25



Фотография 26



II. Заключение по зоне:

Наименование структурно-функциональной зоны	Состояние доступности <*> (к пункту 3.4 Акта обследования ОСИ)	Приложение		Рекомендации по адаптации (вид работы) <***> к пункту 4.1 Акта обследования ОСИ
		№ на плане	№ фото	
	ДЧ-И/к;с;о;г;у/			Индивидуальное решение с ТСР

<*> Указывается: ДП-В - доступно полностью всем; ДП-И (К, О, С, Г, У) - доступно полностью избирательно (указать категории инвалидов); ДЧ-В - доступно частично всем; ДЧ-И (К, О, С, Г, У) - доступно частично избирательно (указать категории инвалидов); ДУ - доступно условно, ВНД - недоступно.

<***> Указывается один из вариантов: не нуждается; ремонт (текущий, капитальный); индивидуальное решение с ТСР; технические решения невозможны - организация альтернативной формы обслуживания.

Комментарий к заключению: Установка визуальной , звуковой информации. Доступно, частично, избирательно.

I. Результаты обследования:
4. Зоны целевого назначения здания
(целевого посещения объекта)
Вариант II - места приложения труда

Наименование функционально-планировочного элемента	Наличие элемента			Выявленные нарушения и замечания		Работы по адаптации объектов	
	есть / нет	N на плане	N фото	Содержание	Значимо для инвалида (категория)	Содержание	Виды работ
Место приложения труда	нет						

II. Заключение по зоне:

Наименование структурно-функциональной зоны	Состояние доступности <*> (к пункту 3.4 Акта обследования ОСИ)	Приложение		Рекомендации по адаптации (вид работы) <***> к пункту 4.1 Акта обследования ОСИ
		N на плане	N фото	

<*> Указывается: ДП-В - доступно полностью всем; ДП-И (К, О, С, Г, У) - доступно полностью избирательно (указать категории инвалидов); ДЧ-В - доступно частично всем; ДЧ-И (К, О, С, Г, У) - доступно частично избирательно (указать категории инвалидов); ДУ - доступно условно, ВНД - недоступно.

<***> Указывается один из вариантов: не нуждается; ремонт (текущий, капитальный); индивидуальное решение с ТСР; технические решения невозможны - организация альтернативной формы обслуживания.

Комментарий к заключению: _____

I. Результаты обследования:
4. Зоны целевого назначения здания
(целевого посещения объекта)
Вариант III - жилые помещения

Наименование функционально-планировочного элемента	Наличие элемента			Выявленные нарушения и замечания		Работы по адаптации объектов	
	есть/нет	N на плане	N фото	Содержание	Значимо для инвалида (категория)	Содержание	Виды работ
Жилые помещения	нет						

II. Заключение по зоне:

Наименование структурно-функциональной зоны	Состояние доступности <*> (к пункту 3.4 Акта обследования ОСИ)	Приложение		Рекомендации по адаптации (вид работы) <***> к пункту 4.1 Акта обследования ОСИ
		N на плане	N фото	

<*> Указывается: ДП-В - доступно полностью всем; ДП-И (К, О, С, Г, У) - доступно полностью избирательно (указать категории инвалидов); ДЧ-В - доступно частично всем; ДЧ-И (К, О, С, Г, У) - доступно частично избирательно (указать категории инвалидов); ДУ - доступно условно, ВНД - недоступно.

<***> Указывается один из вариантов: не нуждается; ремонт (текущий, капитальный); индивидуальное решение с ТСР; технические решения невозможны - организация альтернативной формы обслуживания.

Комментарий к заключению: _____

I. Результаты обследования:

5. Санитарно-гигиенических помещений

Государственное бюджетное общеобразовательное учреждение Самарской области средняя общеобразовательная школа № 1 города Похвистнево городского округа Похвистнево Самарской области
446450, Российская Федерация, Самарская область, г. Похвистнево, ул. Лермонтова, 18.
(наименование объекта, адрес)

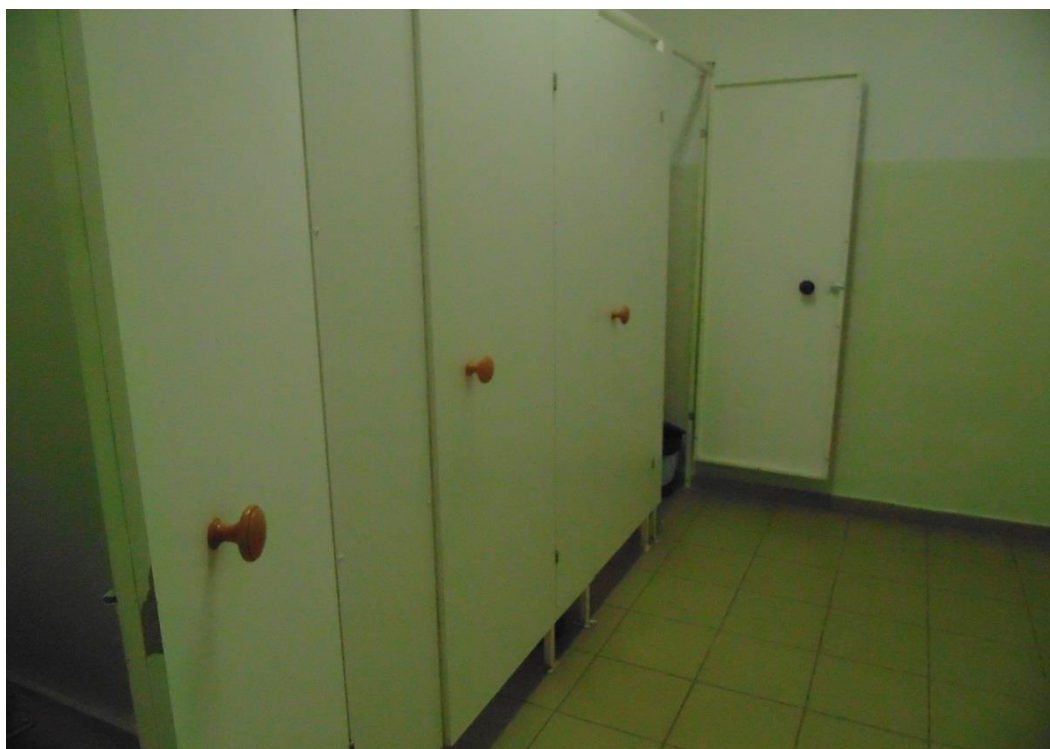
N п/п	Наименование функционального о-планировочного элемента	Наличие элемента			Выявленные нарушения и замечания		Работы по адаптации объектов	
		есть / нет	N на плане	N фото	Содержание	Значимо для инвалида (категория)	Содержание	Виды работ
5.1	Туалетная комната	есть		Фотография 27, 28, 29.	Размеры кабинок 0,90x1,44; кабины личной гигиены для женщин нет	ДЧ-В	Оборудование универсальной кабины ширина 2,2 м, глубина 2,25м, СП5913330, 2016 п.6.3.3. Свободное пространство 1,4 м для разворота кресла-коляски. Установить поручни	Капитальный ремонт
5.2	Душевая/ванная комната	нет					Обустройство душевых комнат для инвалидов калясочников размер; 1,8 на 1,8 м (закрытые)	Капитальный ремонт
5.3	Бытовая комната (гардеробная)	нет			Общая вешалка на вращающейся стойке на 30		Индивидуальные шкафы: высотой не более 1,3 м от пола	Капитальный ремонт

					человек. Высотой 1,85 м. проходы между сойками 1,30 м			
	ОБЩИЕ требования к зоне				Не менее 1 универсаль ной кабины доступной для инвалидов всех категорий. Установка поручней штанг, пово ротных или откидных сидений.		Установить универсальну ю кабинку, пору чни, поворотн ые или откидные сидения.	Капи таль ный ремо нт

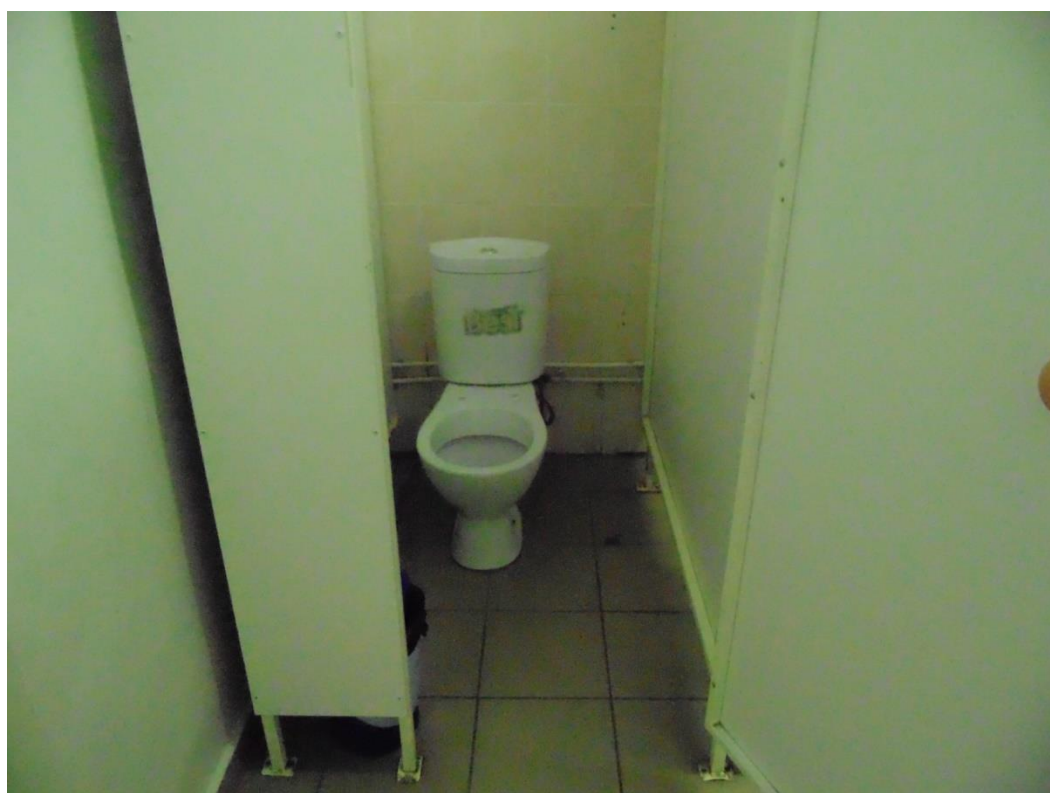
Фотография 27



Фотография 28



Фотография 29



II. Заключение по зоне:

Наименование структурно-функциональной зоны	Состояние доступности <*> (к пункту 3.4 Акта обследования ОСИ)	Приложение		Рекомендации по адаптации (вид работы) <***> к пункту 4.1 Акта обследования ОСИ
		№ на плане	№ фото	

<*> Указывается: ДП-В - доступно полностью всем; ДП-И (К, О, С, Г, У) - доступно полностью избирательно (указать категории инвалидов); ДЧ-В - доступно частично всем; ДЧ-И (К, О, С, Г, У) - доступно частично избирательно (указать категории инвалидов); ДУ - доступно условно, ВНД - недоступно.

<***> Указывается один из вариантов: не нуждается; ремонт (текущий, капитальный); индивидуальное решение с ТСР; технические решения невозможны - организация альтернативной формы обслуживания.

Комментарий к заключению: Состояние доступности санитарно-гигиенических помещений объекта-как временно не доступно для инвалидов МГН, в том числе для инвалидов категории (к,о).

I. Результаты обследования:

II.

6. Системы информации на объекте
Государственное бюджетное общеобразовательное учреждение Самарской области средняя общеобразовательная школа № 1 города Похвистнево городского округа Похвистнево Самарской области 446450, Российская федерация, Самарская область, г. Похвистнево, ул. Лермонтова, 18.

N п/п	Наименование функционально-планировочного элемента	Наличие элемента			Выявленные нарушения и замечания		Работы по адаптации объектов	
		есть / нет	N на плане	N фото	Содержание	Значимо для инвалида (категория)	Содержание	Виды работ
6.1	Визуальные средства	есть			Отсутствуют символы доступности (визуальная разметка внутри здания)	К, О, С, Т, У	Нанести символы доступности	Текущий ремонт
6.2	Акустические средства	нет			Отсутствуют маяки при входех, отсутствуют символы доступности (визуальная разметка	ДП-В	Нанести символы доступности	Текущий ремонт

					внутр и здани я)			
6.3	Тактильные средства	нет				ДЧ-И (с)	Устан овить такти льные средс тва	Текущи й ремонт
	ОБЩИЕ требования к зоне						Устан овить такти льные средс тва	

II. Заключение по зоне:

Наименование структурно- функциональной зоны	Состояние доступности <*> (к пункту 3.4 Акта обследования ОСИ)	Приложение		Рекомендации по адаптации (вид работы) <***> к пункту 4.1 Акта обследования ОСИ
		Н на плане	Н фото	
Тактильные средства	ДП-В			Установить тактильные средства

<*> Указывается: ДП-В - доступно полностью всем; ДП-И (К, О, С, Г, У) - доступно полностью избирательно (указать категории инвалидов); ДЧ-В - доступно частично всем; ДЧ-И (К, О, С, Г, У) - доступно частично избирательно (указать категории инвалидов); ДУ - доступно условно, ВНД - недоступно.

<***> Указывается один из вариантов: не нуждается; ремонт (текущий, капитальный); индивидуальное решение с ТСР; технические решения невозможны - организация альтернативной формы обслуживания.

Комментарий к заключению: индивидуальное решение с ТСР.